



മുഖവുരകളില്ലാതെ വിഷയത്തിലേക്ക് കടക്കുന്നു. ശ്രീ ലിനക്സ്, ഉബുണ്ടു തുടങ്ങിയ പദങ്ങളെപ്പറ്റി കഴിഞ്ഞൊരു പോസ്റ്റിൽ പ്രതിപാദിച്ചിരുന്നു. ഉബുണ്ടു 10.04 എന്ന പുതിയ പതിപ്പ് പുറത്തിറക്കപ്പെട്ട ഉടനെ തന്നെ ഐടി@സ്കൂളും ഉബുണ്ടു 10.04 ന്റെ പുതിയ പതിപ്പ് സ്കൂളുകൾക്ക് വേണ്ടി കസ്റ്റമൈസ് ചെയ്ത് തയ്യാറാക്കുകയുണ്ടായി. 10.04, 9.10 തുടങ്ങിയ വേർഷനുകൾ ഇന്റർനെറ്റിൽ നിന്നു ഡൗൺലോഡ് ചെയ്യാനാവുന്നതും ഏകദേശം ഒരു സി ഡി യിൽ ഒതുങ്ങാവുന്നത്ര ഫയൽ സൈസ് മാത്രമുള്ളതുമാണ്. എന്നാൽ ഐടി@സ്കൂൾ ഉബുണ്ടു, 9.10, 10.04 എന്നീ വേർഷനുകളിൽ വിവിധങ്ങളായ ആപ്ലിക്കേഷൻ പാക്കേജുകൾ ചേർത്തിട്ടുള്ളതു കൊണ്ടുതന്നെ 4.3 ജി ബി ഫയൽ സൈസ് വരുന്നു.

കുറിപ്പ് : ഈ ഇൻസ്റ്റലേഷൻ നിലവിൽ വിൻഡോസ് ഓപ്പറേറ്റിങ് സിസ്റ്റം ഉള്ള ഒരു കമ്പ്യൂട്ടറിലെ ഹ്രീ പാർട്ടീഷൻ ഉപയോഗിച്ച് ചെയ്യുന്നതാണ്, യൂസർ ഇൻപുട്ട് ആവശ്യമായ സ്ക്രീനുകൾ മാത്രമെ പ്രധാനമായും പരാമർശിച്ചിട്ടുള്ളൂ. ഇൻസ്റ്റലേഷന്റെ ഏതു ഘട്ടത്തിലും ക്യാൻസൽ ചെയ്യാനുള്ള അവസരം ലഭ്യമാണെങ്കിലും ഫോർമാറ്റിങ് ഘട്ടം കടന്നാൽ തിരഞ്ഞെടുത്ത പാർട്ടീഷനിലെ ഡാറ്റാ നഷ്ടപ്പെടും . ഇൻസ്റ്റലേഷൻ ക്യാൻസൽ ചെയ്യുന്ന പക്ഷം ലൈവ് സിഡിയിലേക്ക് ബൂട്ട് ചെയ്ത് വരുന്നതാണ് .

എല്ലാ ഓപ്പറേറ്റിങ് സിസ്റ്റം ഇൻസ്റ്റലേഷൻ പോലെ തന്നെ ഡിവിഡിയിൽ നിന്നും ബൂട്ട് ചെയ്താണ് ഇതും ചെയ്യുന്നത്. ഇവിടെ നൽകിയിട്ടുള്ള ചിത്രങ്ങൾ ഉബുണ്ടു 9.10 വിന്റേതാണ്. ഉബുണ്ടു ഇൻസ്റ്റലേഷനുകൾ മിക്കവാറും ഒരു പോലെയായിരിക്കും എന്നതിനാൽ ധൈര്യമായി നമുക്ക് ഇൻസ്റ്റലേഷൻ ആരംഭിക്കാം. ആദ്യം ഡ്രൈവിൽ ഡി വിഡിയിട്ട് ഡിവിഡിയിൽ നിന്നും ബൂട്ട് ചെയ്യുക.



ആദ്യ സ്ക്രീൻ. ഇൻസ്റ്റാൾ ചെയ്യാതെ ലൈവ് ഡി വി ഡിയിൽ നിന്നും നേരിട്ട് ഉബുണ്ടു പ്രവത്തിപ്പിക്കാനുള്ളതാണ് ആദ്യ ഓപ്ഷൻ. ഇൻസ്റ്റാൾ ചെയ്യാനുള്ള രണ്ടാമത്തെ ഓപ്ഷനാണ് നമ്മൾ ഉപയോഗിക്കുന്നത്. രണ്ടാമത്തെ ഓപ്ഷൻ ക്ലിക്ക് ചെയ്ത് മുന്നോട്ട് പോകാം.



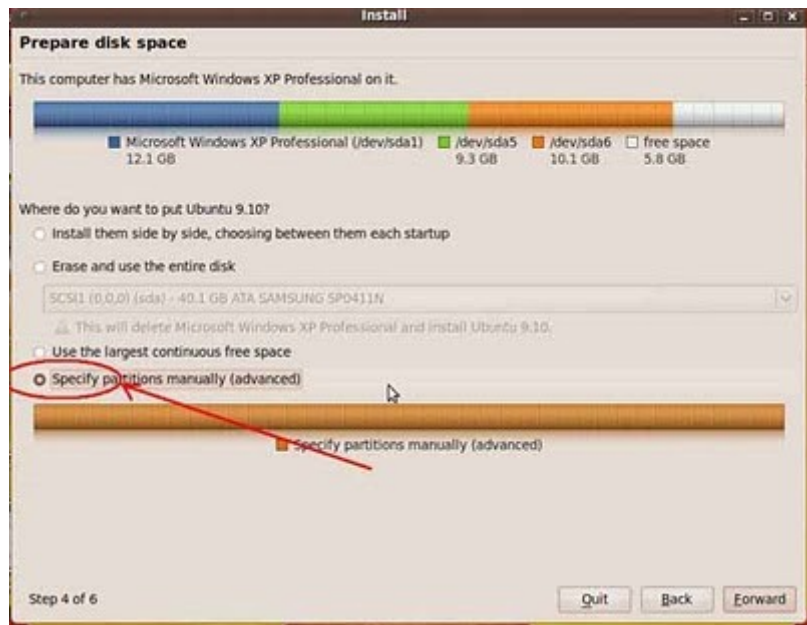
ഭാഷ തിരഞ്ഞെടുക്കുക. മലയാളം ലഭ്യമാണെങ്കിലും നിലവിൽ ഇംഗ്ലീഷിൽ തന്നെ തുടരുന്നതാണ് ഉത്തമം . പിന്നീട് ആവശ്യാനുസരണം മാറ്റാവുന്നതേ ഉള്ളൂ.



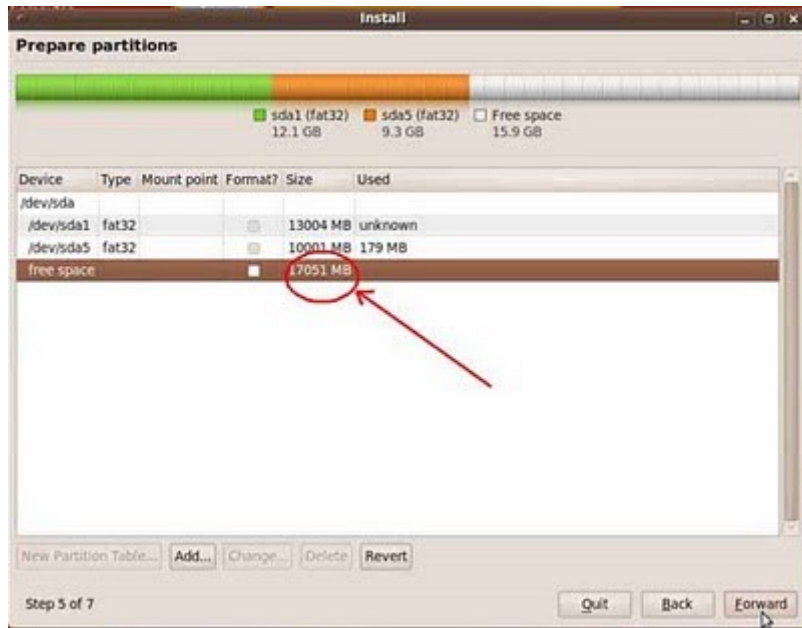
ടെം സോൺ, ഇന്ത്യൻ സ്റ്റാൻഡേഡ് ടൈം .



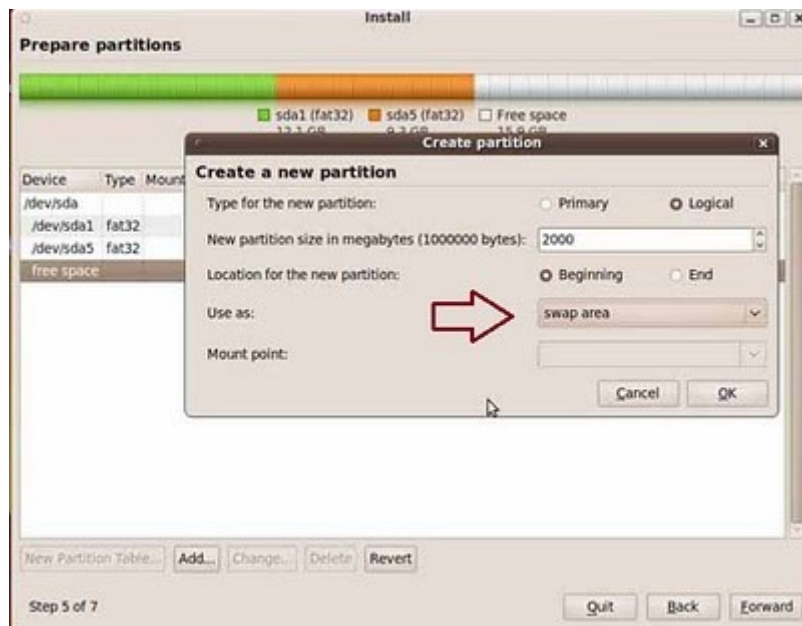
കീ ബോഡ് ലേ ഔട്ട്. യുഎസ്എ തന്നെ നില നിർത്തുക, മാറ്റങ്ങൾ ഇൻസ്റ്റലേഷൻ ശേഷം വരുത്താവുന്നതാണ്. തുടർന്ന് പാർട്ടീഷൻ പ്രവർത്തനം തുടങ്ങും .



പാർട്ടീഷൻ ആരംഭിക്കുന്നു. സ്കീൻ നോക്കുക, അതിൽ വിൻഡോസ് ഇൻസ്റ്റലേഷൻ കാണാം. അവസാനം ഫ്രീ സ്പേസ് (നേരത്തെ തയ്യാറാക്കി വെച്ചത്) കാണാം. വിവിധ ഓപ്ഷനുകൾ കാണാം , അതിൽ അവസാനത്തെ ഓപ്ഷനായ സ്പെസിഫൈ പാർട്ടീഷൻ മാന്വലി എന്ന ഓപ്ഷൻ എടുക്കുക.



ഘ്രി സ്ലേസ് ഉള്ള പാർട്ടീഷൻ തിരഞ്ഞെടുക്കുക, ആഡ് ബട്ടൺ അമർത്തുക.

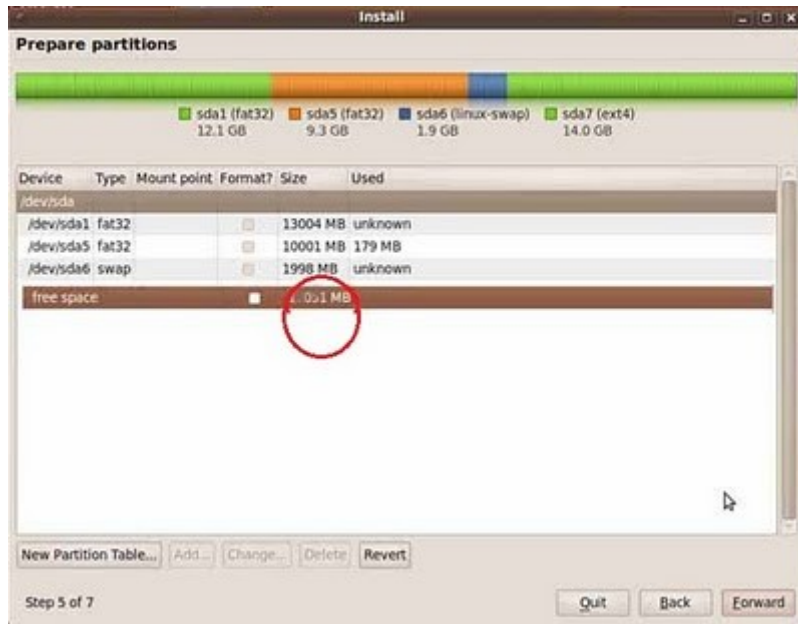


സ്വാപ്പ് ഏരിയ ആദ്യം അലോട്ട് ചെയ്യുകയാണ് സൗകര്യം. അപ്രകാരമായാൽ പാർട്ടീഷനിൽ ബാക്കി വരുന്ന സ്ലേസ് പൂർണ്ണമായും ലിനക്സ് ഇൻസ്റ്റലേഷൻ ഉപയോഗിക്കാനാവും. സിസ്റ്റം റാം 2 ജിബിയിൽ കുറവാണെങ്കിൽ സ്വാപ്പ് ഏരിയ 2 ജിബി എന്ന നിജപ്പെടുത്താം അതിൽ ഏറെ ഉണ്ടെങ്കിൽ ആ സൈസ് തന്നെ പാർട്ടീഷൻ നൽകാം. 2 ജി ബി തൃപ്തികരമായി പ്രവർത്തിക്കുന്നു എന്നാണ് അനുഭവം.

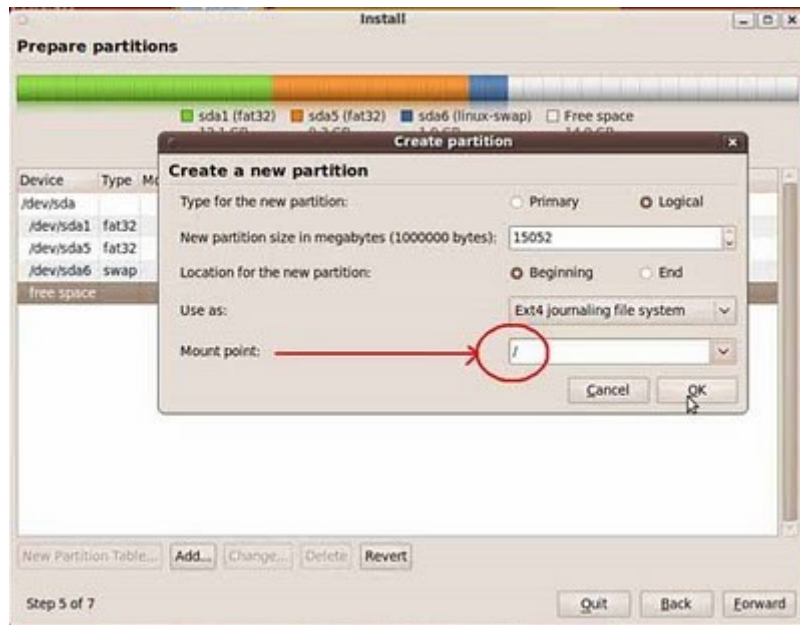
പാർട്ടീഷൻ ടൈപ്പ് ലോജിക്കൽ തിരഞ്ഞെടുക്കുക.

സൈസ് : 2 ജിബി

യൂസ് ആസ് എന്ന ഓപ്ഷൻ സ്വാപ്പ് ഏരിയ എന്ന് തിരഞ്ഞെടുക്കുക.



പുതിയ പാർട്ടീഷനായി സ്വാപ്പ് ഏരിയ നിലവിൽ വന്നിരിക്കുന്നു, വീണ്ടും ബാക്കിയുള്ള സ്ലേസ് തിരഞ്ഞെടുത്ത് ആഡ് ബട്ടൺ ക്ലിക്ക് ചെയ്യുക



അടുത്ത പാർട്ടീഷൻ തയ്യാറാക്കാനുള്ള വിൻഡോ.

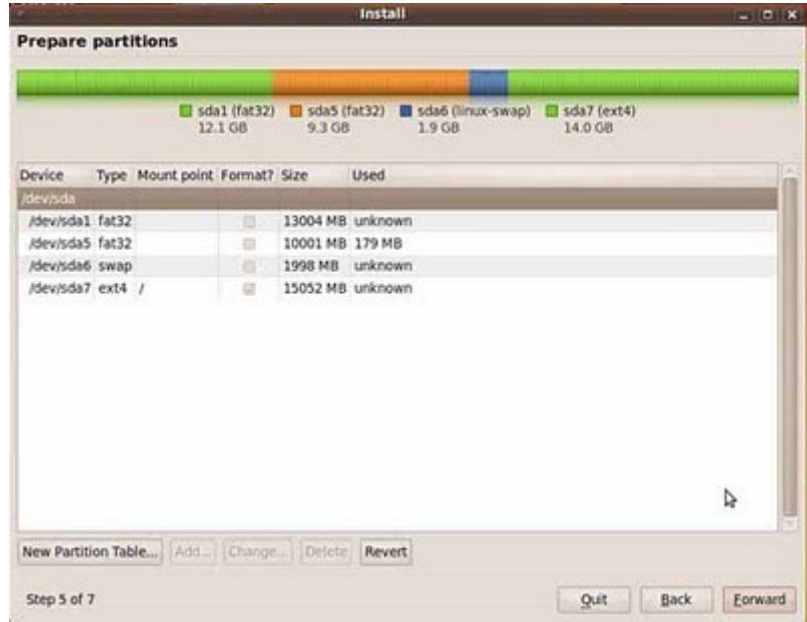
ബാക്കിയുള്ള മുഴുവൻ സൈസും ഡീഫോൾട്ടായി വന്നിരിക്കും , അത് മുഴുവൻ തിരഞ്ഞെടുക്കാം .

യൂസ് ആസ് : Ext3 തിരഞ്ഞെടുക്കുക.

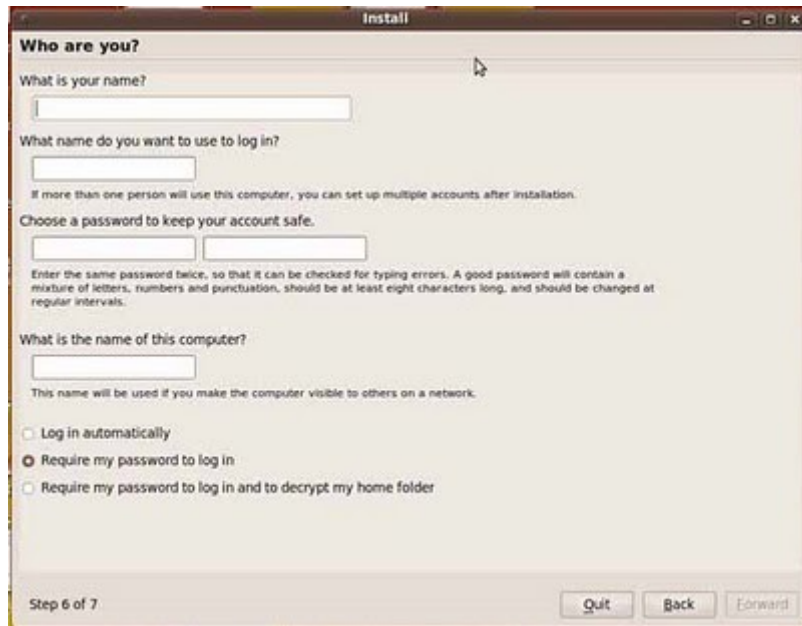
മൗണ്ട് പോയന്റ് : " / " (റൂട്ട്) തിരഞ്ഞെടുക്കുക.

ഓ.കെ കൊടുക്കുക.





അവസാന പാർട്ടീഷൻ വിവരങ്ങൾ, എല്ലാം ശരിയല്ലെ എന്ന് ഉറപ്പ് വരുത്തുക.



യൂസർ നെയിം പാസ്വേഡ് എന്നിവ കൊടുക്കുക.



മൈഗ്രേഷൻ അസ്സിസ്റ്റന്റ് വിൻഡോ. നിലവിലുള്ള മറ്റ് ഓപ്പറേറ്റിങ് സിസ്റ്റങ്ങളിൽ നിന്നുമുള്ള യൂസർ സെറ്റിംഗുകൾ ഇമ്പോർട്ട് ചെയ്യാനുള്ള അവസരം. ആവശ്യമെങ്കിൽ ടിക്ക് ചെയ്യുക അല്ലെങ്കിൽ ഒന്നും ചെയ്യാതെ അടുത്തതിലേക്ക് കടക്കാം.



ഇതുവരെ നൽകിയ വിവരങ്ങളുടേയും മറ്റും രത്നച്ചുരുക്കം. ഇതിൽ ഒരു അഡ്വാൻസ്ഡ് ബട്ടൺ ഉണ്ട്, ബൂട്ട് ലോഡർ ഗ്രൂപ്പ് തുടങ്ങിയവയുടെ കസ്റ്റമൈസേഷനാണ്. അത് ഒന്നും ചെയ്യാതെ വിടുക .



ഇൻസ്റ്റലേഷൻ നടന്നു കൊണ്ടിരിക്കുന്നു. പാർട്ടീഷൻ നിർമ്മിക്കൽ, ഫയലുകൾ കോപ്പി ചെയ്യൽ, പാക്കേജുകൾ ഇൻസ്റ്റാൾ ചെയ്യൽ, ബൂട്ട് ലോഡർ ഇൻസ്റ്റാൾ ചെയ്യൽ, ഗ്രബ് അപ്ഡേഷൻ എന്നീ പ്രവർത്തനങ്ങളാണ് പ്രധാനമായും ഈ സമയം നടക്കുക. ക്ഷമയോടെ കാത്തിരിക്കുക , ഏതാനും മിനുറ്റുകൾക്കകം ഇൻസ്റ്റലേഷൻ പൂർത്തിയാകുന്നതാണ്.

ഇൻസ്റ്റലേഷൻ പൂർത്തിയായ സിസ്റ്റം ഡുവൽ ബൂട്ട് ഓപ്ഷനോടെ ബൂട്ട് ചെയ്തു വരും . ഡീഫോൾട്ടായി വരുന്നത് ഐ ടി അറ്റ് സൂളിന്റെ പാക്കേജുകൾ അടങ്ങിയ ഉബുണ്ടു 9.10 ആയിരിക്കും .